



elemento de conmutación para interruptores de posición 3SE51/52 1NA/2NC
contacto de acción brusca

nombre comercial del producto	SIRIUS
designación del producto	elemento de contacto
denominación del tipo de producto	3SE5
Datos técnicos generales	
función del producto	apertura positiva
tensión de aislamiento valor asignado	400 V
grado de contaminación	clase 3
resistencia a tensión de choque valor asignado	6 kV
grado de protección IP	IP00
resistencia a choques	
• según IEC 60068-2-27	30g / 11 ms
vida útil mecánica (ciclos de maniobra) típico	15 000 000
durabilidad eléctrica (ciclos de maniobra) con AC-15 con 230 V típico	100 000
corriente térmica	10 A
designaciones de referencia según IEC 81346-2:2009	S
corriente permanente del interruptor automático curva C	1 A; para una corriente de cortocircuito inferior a 400 A
corriente permanente del cartucho fusibles DIAZED rápido	10 A; para una corriente de cortocircuito inferior a 400 A
corriente permanente del cartucho fusible DIAZED gG	6 A
principio activo	mecánico
precisión de repetibilidad	0,1 mm
Directiva RoHS (fecha)	07/01/2006
ancho del sensor	25 mm
Condiciones ambiente	
temperatura ambiente	
• durante el funcionamiento	-25 ... +85 °C
• durante el almacenamiento	-40 ... +90 °C
categoría de protección contra explosiones de polvo	sin
frecuencia de empleo valor asignado	50 ... 60 Hz
número de contactos NC para contactos auxiliares	2
número de contactos NA para contactos auxiliares	1
intensidad de empleo con AC-15	
• con 24 V valor asignado	6 A
• con 125 V valor asignado	6 A
• con 240 V valor asignado	6 A
• con 400 V valor asignado	4 A
intensidad de empleo con DC-13	
• con 24 V valor asignado	3 A
• con 125 V valor asignado	0,55 A
• con 250 V valor asignado	0,27 A

- con 400 V valor asignado

0,12 A

Carcasa

revestimiento de la caja otros

Cabeza de accionamiento

tipo de función de maniobra contacto de apertura positiva

principio de conmutación contactos de acción brusca

número de contactos de seguridad 2

Instalación/ fijación/ dimensiones

posición de montaje según las necesidades del usuario

tipo de fijación fijación por abroche

Conexiones/ Bornes

tipo de conexión eléctrica conexión por tornillo

tipo de secciones de conductor conectables

- monofilar 1x (0,5 ... 1,5 mm²), 2x (0,5 ... 0,75 mm²)
- alma flexible con preparación de los extremos de cable 1x (0,5 ... 1,5 mm²), 2x (0,5 ... 0,75 mm²)
- con cables AWG monofilar 1x (20 ... 16), 2x (20 ... 18)
- con cables AWG multifilar 1x (20 ... 16), 2x (20 ... 18)

tipo de puerto para comunicaciones de seguridad Ninguno

Comunicación/ Protocolo

tipo de puerto Ninguno

Homologaciones Certificados

General Product Approval



[Confirmation](#)



General Product Approval

Functional Safety

Test Certificates

other

[KC](#)



[Type Test Certificates/Test Report](#)

[Confirmation](#)

Más información

Información sobre el embalaje

<https://support.industry.siemens.com/cs/ww/es/view/109813875>

Information- and Downloadcenter (Catálogos, Folletos,...)

<https://www.siemens.com/ic10>

Industry Mall (sistema de pedido online)

<https://mall.industry.siemens.com/mall/es/es/Catalog/product?mlfb=3SE5000-0LA00>

Generador CAX online

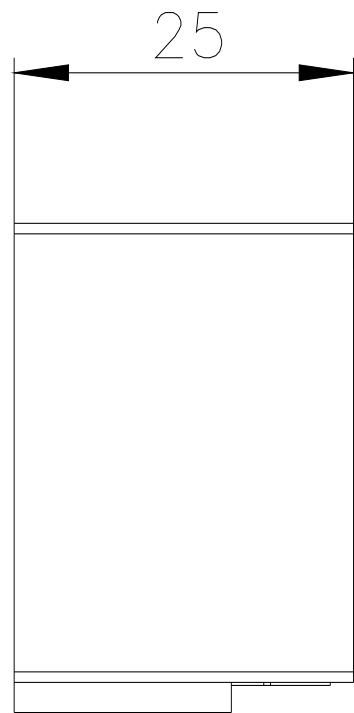
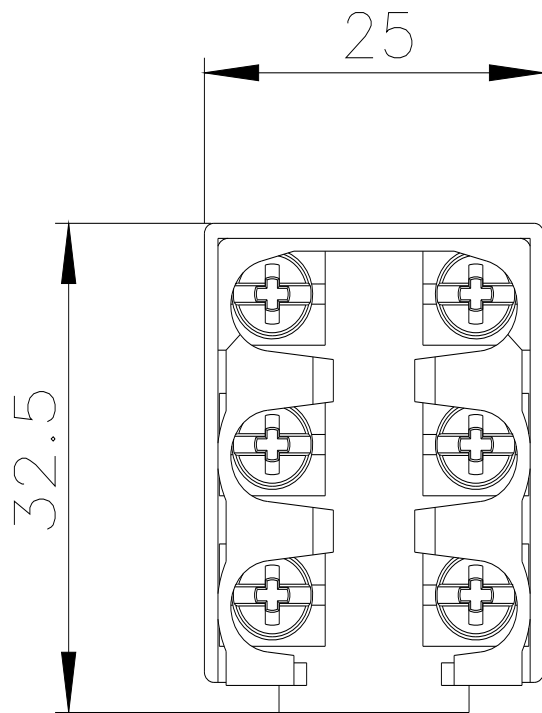
<http://support.automation.siemens.com/WW/CAXorder/default.aspx?lang=en&mlfb=3SE5000-0LA00>

Service&Support (Manuales, certificados, características, FAQ,...)

<https://support.industry.siemens.com/cs/ww/es/ps/3SE5000-0LA00>

Base de datos de imágenes (fotos de producto, dibujos acotados 2D, modelos 3D, esquemas de conexiones, macros EPLAN, ...)

http://www.automation.siemens.com/bilddb/cax_de.aspx?mlfb=3SE5000-0LA00&lang=en



Última modificación:

26/1/2022 